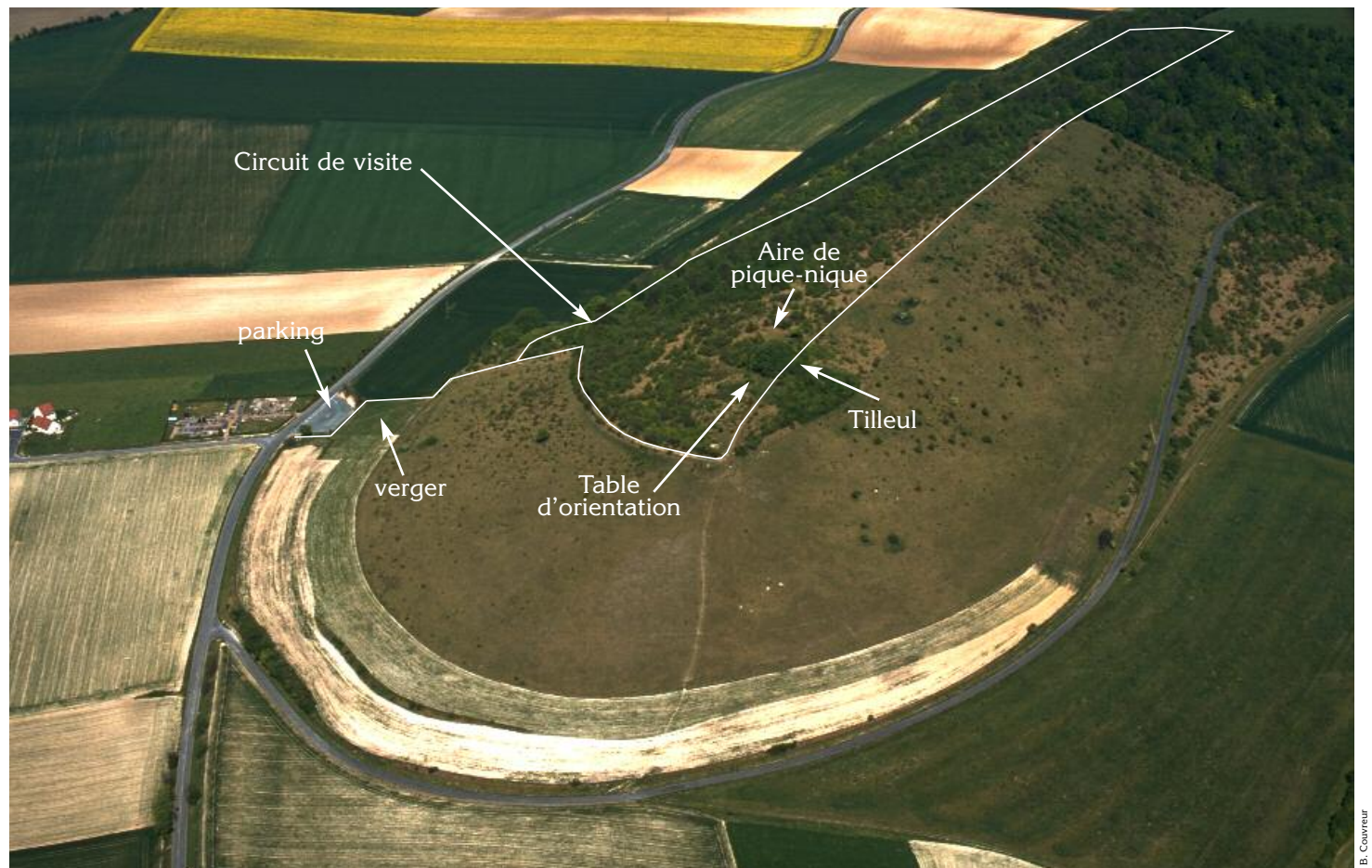




LA CÔTE SAINTE-HÉLÈNE UN SITE NATUREL PRESTIGIEUX

La côte Sainte-Hélène se présente sous la forme d'un éperon aux pentes fortes. Elle se situe à l'extrémité nord-ouest du plateau de Thelle, à la limite sud du Pays de Bray et domine le village de Saint-Pierre-ès-Champs et la vallée de l'Epte, frontière naturelle avec la Normandie. Depuis le grand tilleul, à une altitude de 190 mètres, il est possible de distinguer au premier plan le bocage du Bas-Bray, puis le relief boisé du Haut-Bray et, fermant l'horizon, le plateau picard.

Afin de permettre la découverte de ce lieu, un sentier, des panneaux d'informations, une aire de repos et une table d'orientation ont été créés et un parking a été aménagé. Une plaquette d'accompagnement est disponible dans les points d'accueil touristiques proches.



Depuis la préhistoire, l'Homme est fasciné par la côte Sainte-Hélène. Etabli à son sommet, il domine les alentours. Mais les sociétés qui occupaient ce lieu depuis près de 6000 ans ou ces pèlerins qui montaient en procession à la chapelle Sainte-Hélène, savaient-ils que la flore méditerranéenne occupe son flanc sud, alors que des plantes rescapées des périodes glaciaires s'agrippent encore au versant froid de la côte.

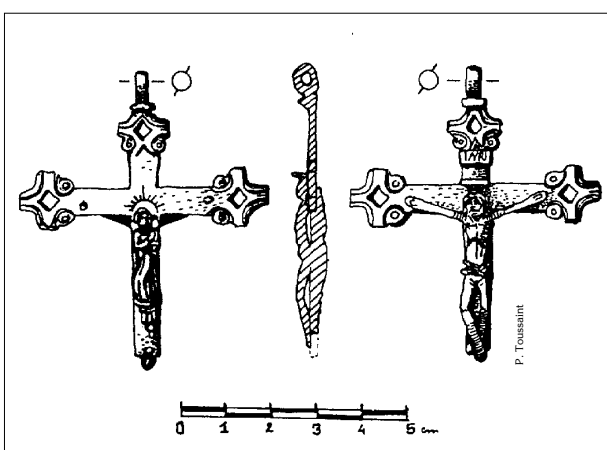


Depuis le grand tilleul, un large panorama s'offre au visiteur qui domine alors le village de Saint-Pierre-ès-Champs



En juin, les Orchidées, dont 14 espèces sont présentes sur le site, forment des tapis richement colorés

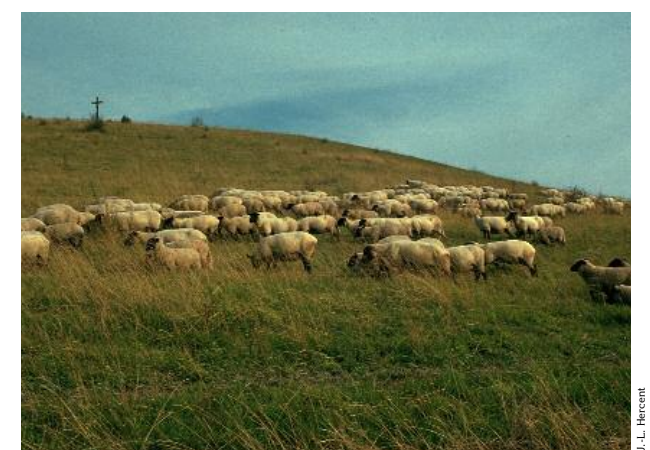
A l'initiative de la commune de Saint-Pierre-ès-Champs, propriétaire du site, une Réserve Naturelle Volontaire a été créée par arrêté préfectoral le 18 juin 1992. La gestion du site a été confiée au Conservatoire des Sites Naturels de Picardie.



Croix en bronze du XVe siècle, mise à jours lors des fouilles de 1988-1989



Le Damier de la succise est un des nombreux papillons qui anime la colline



La gestion des pelouses par le pâturage avec des moutons et des chèvres a repris en 1991

Les opérations de gestion et de valorisation sont réalisées par la commune de Saint-Pierre-ès-Champs et le Conservatoire des Sites Naturels de Picardie avec le soutien de l'Etat (Direction Régionale de l'Environnement de Picardie, Préfecture de l'Oise), du Conseil Régional de Picardie, du Conseil Général de l'Oise et du Syndicat d'Études et de Programmation du Pays de Bray et avec le concours de la Société Historique et Géographique du Bassin de l'Epte.