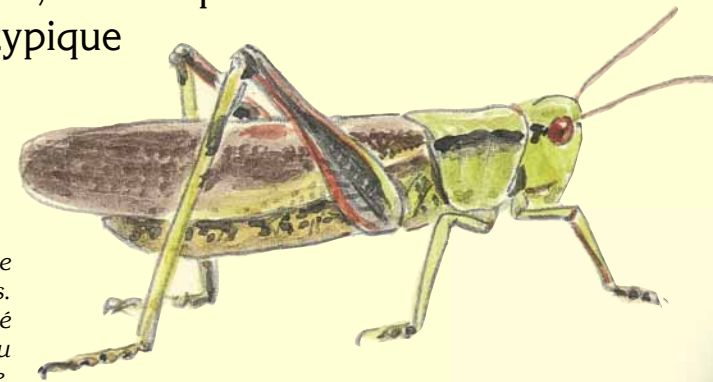


LES PÂTURES DE SAINT-GERMER-DE-FLY ET DE VILLERS-SUR-AUCHY

Un riche ensemble naturel à découvrir

Soumis à l'influence d'un climat océanique et façonné par des couches géologiques variées, le Pays de Bray compte des espaces naturels de grande qualité. Le site des Pâtures présente une mosaïque de milieux naturels rares en Picardie, bordée par un maillage bocager typique du paysage brayon.



Le Criquet ensanglanté apprécie les prairies ensoleillées et humides. Cet insecte est fortement menacé par la disparition de son milieu de vie en Picardie.



Une trentaine de bovins pâturent la prairie à Joncs et à Laïches entre juillet et octobre.

La pâture à Joncs et à Laïches

Pâturée jusqu'en 1980, puis délaissée, la prairie a subi un envahissement spontané par les arbustes. Ces derniers ont progressivement étouffé la flore. Un pâturage estival, mené depuis 1999 par un éleveur pratiquant l'agriculture biologique, a permis de réduire la progression des arbustes. Les fossés et les cours d'eau favorisent la présence de batraciens, tels que le Triton alpestre, et d'un cortège de libellules parmi lesquelles le Caloptéryx vierge et l'Orthetrum brun. Le creusement d'une mare en 2000 favorisera à terme le maintien et le développement de ces animaux.

Le bois humide

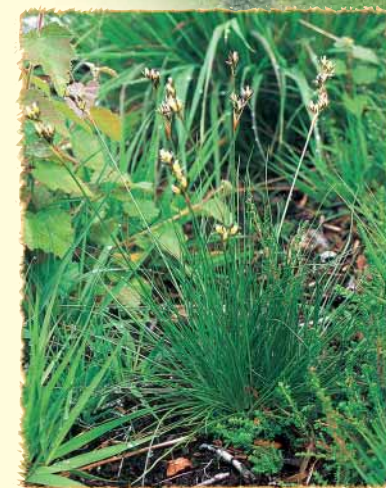
Le bois de chênes et de bouleaux accueille la discrète Bécasse des bois. En longeant le petit layon qui entre dans le sous-bois, le promeneur peut découvrir, sur la butte de "la Tête de Mousse", une pelouse à Fétuques et à Gaillet de Hartz. Ces espèces, menacées par l'évolution du couvert forestier, sont protégées par la loi.



Les rencontres avec les batraciens sont fréquentes sur le sentier qui longe le bois humide.

La pâture tourbeuse

Une palette de milieux naturels adaptés aux sols acides et gorgés d'eau compose cette parcelle où s'épanouissent des plantes protégées comme la Linaigrette à feuilles étroites et le Nard raide. Des drains, jadis creusés pour faciliter l'exploitation de la parcelle, ont modifié la flore originale. Afin de restaurer la prairie, des seuils ont été installés pour retenir l'eau et le pâturage a été rétabli grâce à une convention avec un éleveur local.



L'Ajonc nain, plante protégée par la loi, n'est présent, en Picardie, qu'à cinq endroits tous localisés dans le Pays de Bray.

Menacé par le vieillissement des landes, le Jonc rude est en forte régression en Picardie. Il est présent sur les prairies du site et semble favorisé par le pâturage.

La lande humide

Cette parcelle accueille une lande humide qui trouve dans le Pays de Bray la limite sud-est de son aire de répartition. Le promeneur peut aisément y observer l'Ajonc nain et la Bruyère à quatre angles, deux plantes rares et protégées par la loi. Le maintien de la lande passe par des opérations de décapage du sol ; les graines des espèces de lande humide, auparavant profondément enfouies dans la terre, ont ainsi la possibilité de germer.

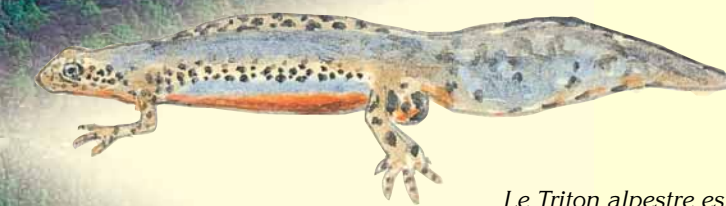


La Bruyère à quatre angles tient son nom de la section carrée de ses tiges. Sa floraison spectaculaire a lieu en juin et juillet.



Libellule au corps long et fin et aux antennes très courtes, le Caloptéryx vierge a un vol lent et agile. Sa présence est favorisée par les secteurs humides du site.

Photo : O. Bardet.



Le Triton alpestre est un batracien qui profite des secteurs humides des prairies.

La prairie à Joncs

Des épicéas, plantés en 1985, ont appauvri la diversité floristique de cette parcelle. La pauvreté du sol en éléments nutritifs et son humidité ont été très préjudiciables à leur développement. Suite à la coupe des épicéas en 1999 et au retour du pâturage, le rare Carvi verticillé s'est réinstallé sur la prairie. Il s'agit du seul site connu en Picardie pour cette espèce caractéristique des prairies tourbeuses.



Commune de
Saint-Germer-de-Fly

Commune de
Villers-sur-Auchy

